

Legenda

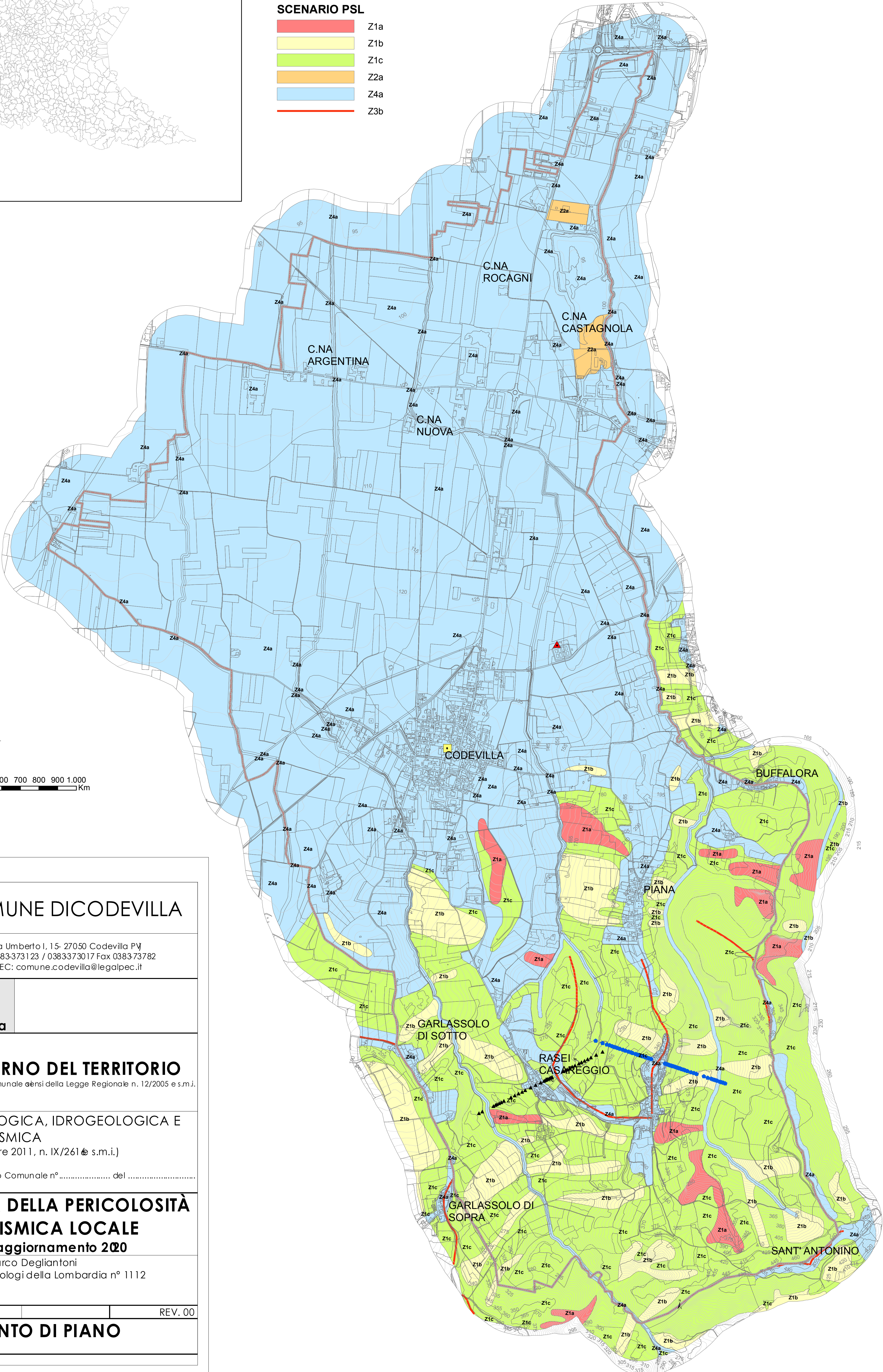
- Confine comunale
- ▲

Indagini sismiche
- HVSR
- MASW
- ▲

Traccia sezione Casareggio
- Traccia sezione Mondondone

SCENARIO PSL

- Z1a
- Z1b
- Z1c
- Z2a
- Z4a
- Z3b



COMUNE DICODEVILLA

Via Umberto I, 15- 27050 Codevilla PV
Tel. 0383-3731 23 / 0383373017 Fax 0383-73782
PEC: comune.codevilla@legalpec.it

PGT
Componente Geologica

PIANO DI GOVERNO DEL TERRITORIO

Aggiornamento dello Studio Geologico Comunale ai sensi della Legge Regionale n. 12/2005 e s.m.i.

COMPONENTE GEOLOGICA, IDROGEOLOGICA E
SISMICA
(d.g.r. 30 novembre 2011, n. IX/261 e s.m.i.)

Approvato con Delibera del Consiglio Comunale n° del

TAV.
04A

CARTA DELLA PERICOLOSITÀ
SISMICA LOCALE
aggiornamento 2020

Redatto da Dott. Geol. Marco Degliantoni
Ordine dei Geologi della Lombardia n° 1112

febbraio '20 REV. 00

DOCUMENTO DI PIANO